

Nástroj SnapLock™

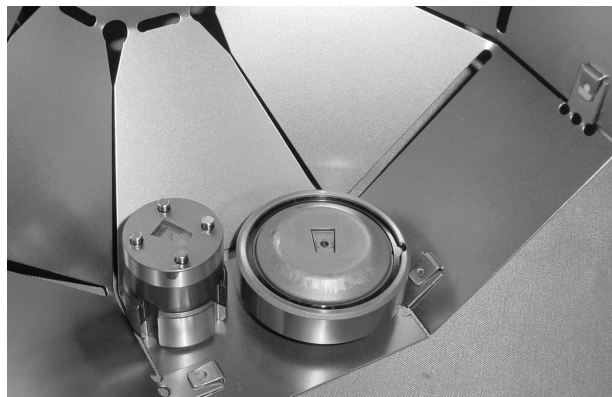
Spoje vyrobené bez svařování



Geniální řešení

Nástroj SnapLock™ představuje důmyslné řešení problému, se kterým se potýká většina zpracovatelů plechů...

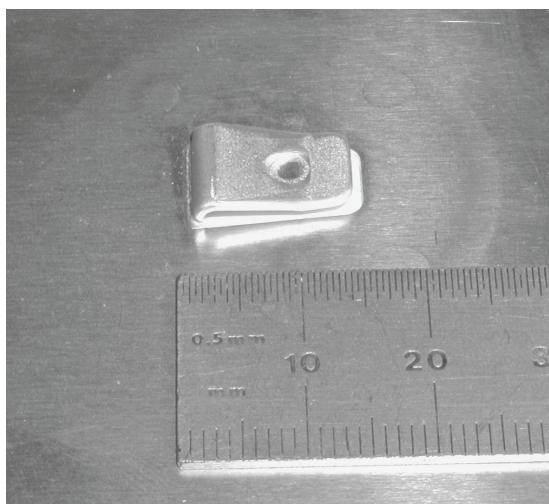
...Jak vyrobit hotový spoj do plechu bez svařování?



Sestava umožňuje uživatelům spojit plechy dokonce z různých materiálů a/nebo tloušťky, což eliminuje nákladné sekundární operace jako bodové svařování, nýtování nebo spojování klasickým spojovacím materiálem. S nástrojem **SnapLock** můžete vytvořit spolehlivé hotové spoje efektivně a s přesností CNC.

Jak to funguje?

Nástroj SnapLock je speciální nástroj typu „lance and form“, který vyrábí samojistnou odpruženou úchytka. Tato úchytka pak bezpečně zapadne do předděrovaného otvoru ve druhém (spojovaném) plechu. Na vrchní straně úchytka je částečný kruhový prostřih, který má po připojení druhého plechu funkci pozitivního mechanického zámku- prostřih zapadne do předděrovaného otvoru v připojovaném plechu.



Výhody nástroje SnapLock:

- Umístění spolehlivého spoje s přesností CNC
- Lze spojovat různé materiály (např. nerez s hliníkem)
- Lze spojovat různé tloušťky plechů
- Omezení nákladných sekundárních operací

Nástroj SnapLock lze vyrobit pro jakýkoliv nástrojový systém a jakoukoliv velikost stanice.