

DĚROVACÍ NÁSTROJE MATE

SPECIÁLNÍ APLIKACE



MOŽNOSTI, JAK OMEZIT POŠKRÁBÁNÍ PLECHŮ, KE KTERÉMU DOCHÁZÍ BĚHEM DĚROVÁNÍ

PROBLEMATIKA:

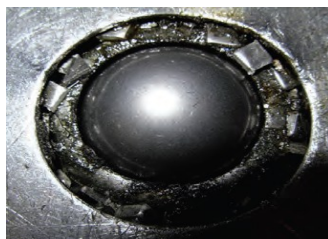
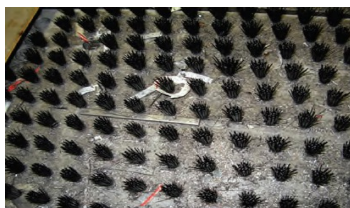
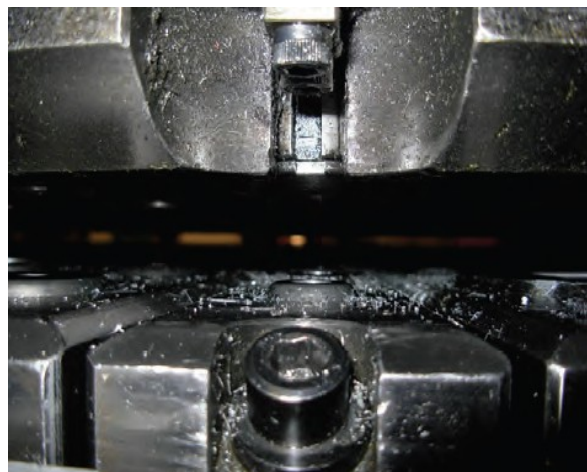
Při technologii děrování plechů se používá řada procesů, při kterých může dojít k nežádoucímu poškrábání finálního výrobku. Cílem úspěšného děrovacího procesu je samozřejmě perfektní kvalita dílu, proto nás zajímá, zda je možné omezit nebo dokonce zabránit nežádoucímu značení plechů.

ŘEŠENÍ MATE:

Příležitostí, jak omezit nebo i zabránit nechtěnému značení plechů, je mnoho. Většinou se stačí zaměřit na neprávem opomíjené úkony, zejména správnou a pravidelnou údržbu děrovacího lisu a nástrojů. Ty musí být v dobrém provozním stavu a čisté. Následující další možnosti jsou rozděleny do dvou skupin, a to podle toho, zda se jedná o doporučení vztahená k děrovacímu lisu nebo k nástrojům.

1. Možnosti vázané k děrovacímu lisu:

- Čistěte stroj od zbytků po děrování (vyseknutý odpad, špony), které mohou poškrábat plech
- Udržujte pracovní plochu stroje v čistotě bez kovových zbytků
- Používejte výškově stavitelné pracovní stoly, aby byla tabule plechu při zakládání i vykládání ve výšce děrovacího lisu
- Mazejte lehce plech z obou stran pomocí lubrikantu ve spreji
- Přes vyšší tvářecí matrice pohybujte materiálem pomalu
- Naprogramujte stroj tak, aby byl plech vytažen ze stroje před výměnou nástroje
- Neděrujte ve stanicích sousedících s tvářecími nástroji. Pokud je to možné, umístěte jednotlivé tvářecí nástroje tak, aby byly vzájemně z dosahu a děrovací nástroje umístěte odděleně od tvářecích
- Zabraňte děrování blízko upínek
- Vyjměte z turetu tvářecí matrice, které momentálně nepoužíváte



DĚROVACÍ NÁSTROJE MATE

SPECIÁLNÍ APLIKACE

2. Možnosti vázané k nástrojům:

- Zabraňte zpětnému stahování odpadu
- Zamezte nadměrnému „niblování“
- Používejte podložky pod matrice, aby byly matrice ve správné výšce
- Demagnetizujte razníky a matrice
- Odstraňujte ostré rohy u matric, které se tvoří při broušení a demagnetizování
- Prázdné nebo zřídka používané stanice vyplňte kartáčkovými nebo kuličkovými matricemi
- Při zpracování měkkých nebo choulostivých materiálů používejte speciální sadu měkkých pružin do držáku
- Opatřete stěrače nalepovacími uretanovými měkkými podložkami
- Vyměňujte stěrače (děrovacích i tvářecích nástrojů) ihned, jakmile jsou poškrábané nebo poškozené



Související produkty:

- **Kartáčkové matrice: dostupné pro stanice A-E**
- **Měkké uretanové podložky na stěrače**
- **Podložky pod matrice**
- **Matrice Slug Free®**
- **Matrice s úpravou Slug Free Light™**
- **Vyhazovače odpadu (ejectors)**
- **Náhradní stěrače**
- **Nástrojová bruska Valugrind™**
- **Nástrojová bruska Premia™**